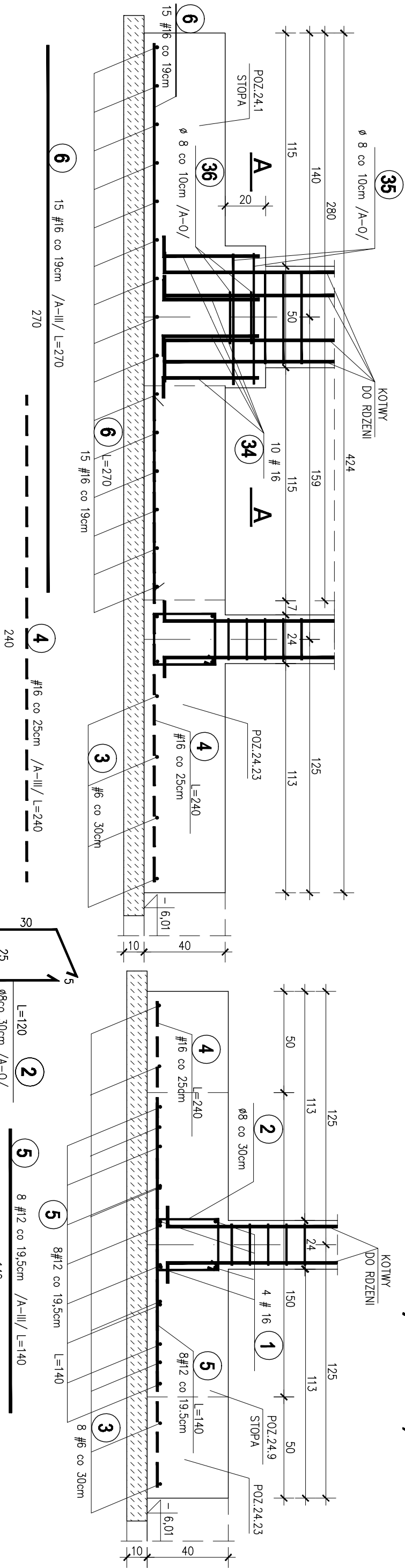
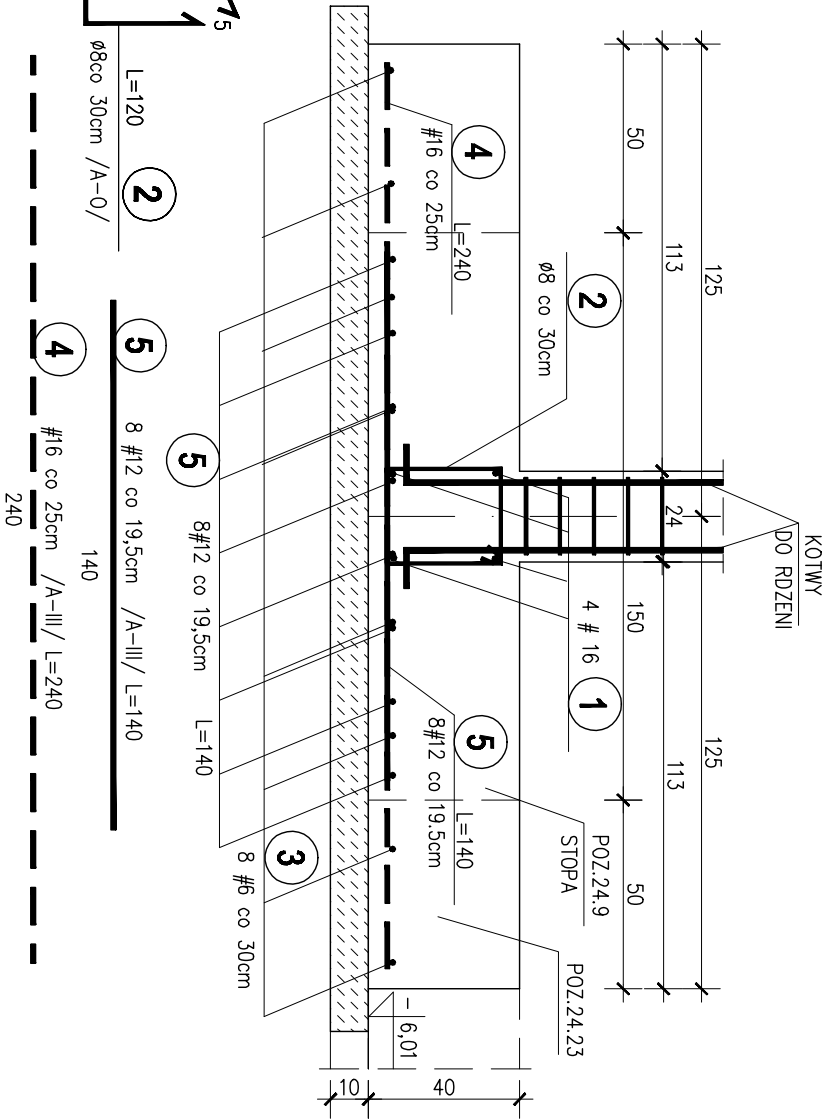


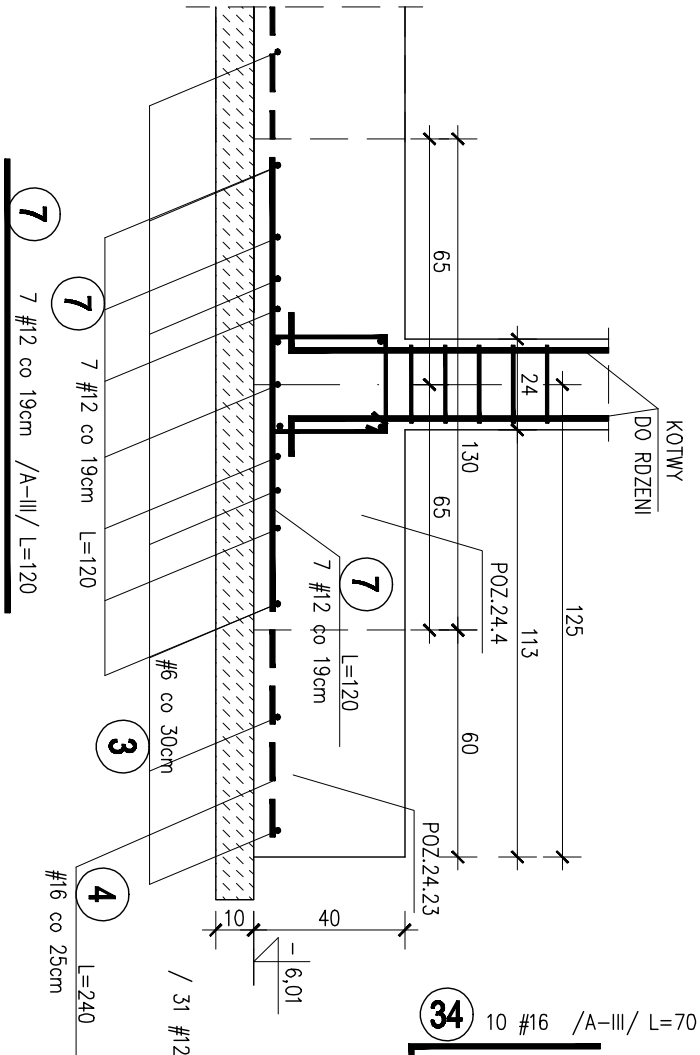
POZ.24.1 STOPA 280/280/40 SZT.2



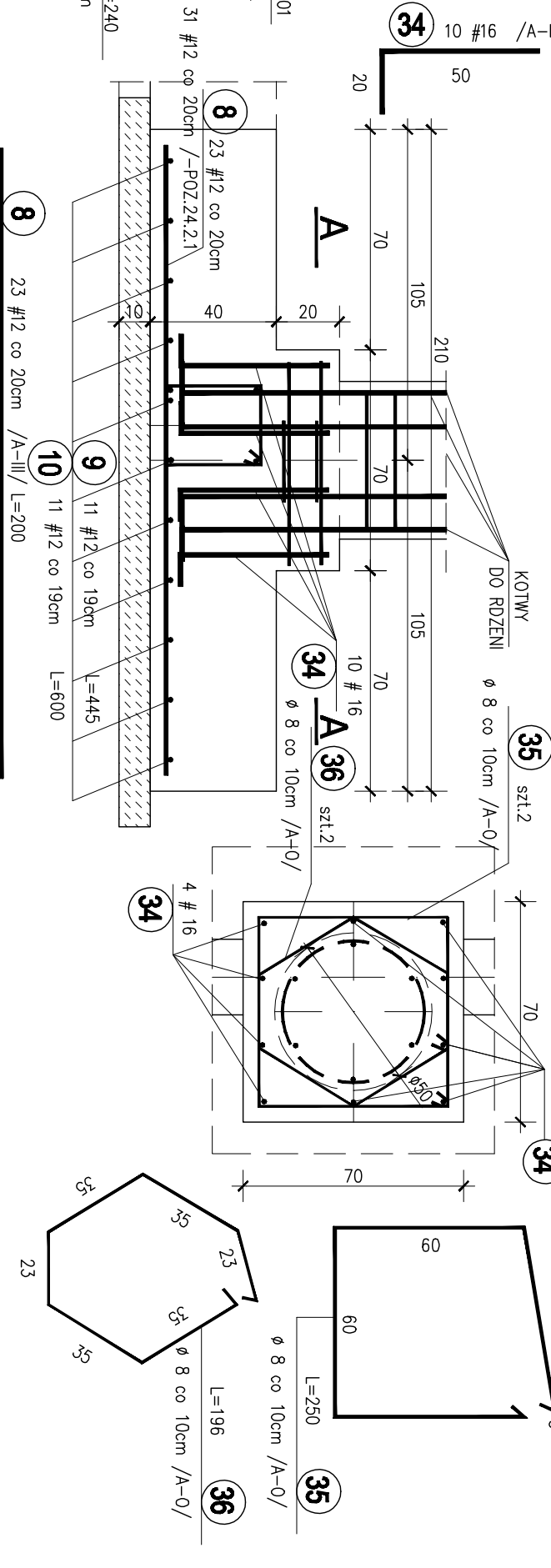
POZ.24.9 STOPA 150/150/40 SZT.1
POZ.24.23 ŁAWA 250/40 L=10,80 m



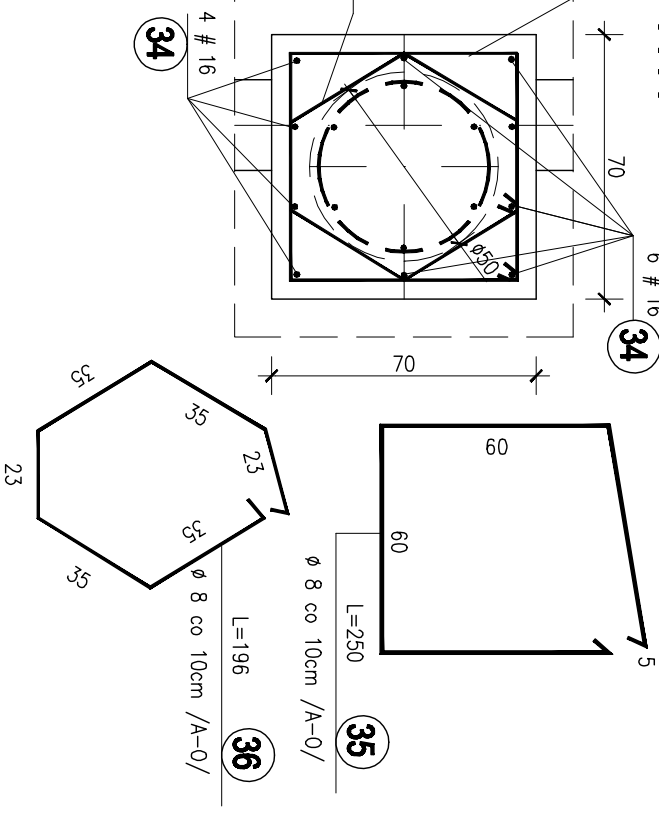
POZ.24.4 STOPA 130/130/40 SZT.1



POZ.24.2 STOPA 210/455/40 SZT.1
POZ.24.2.1 STOPA 210/610/40 SZT.1



PRZEKRÓJ POZIOMY COKOŁU
A-A



UWAGI:

- Pod wszystkimi ławami podkład z betonu C8/10 i szerokości większej od obrysu ław po 10 cm z każdej strony.
- Pręty zbrojenia podłużnego łączyć na zakład min.40φ , Max. w jednym miejscu łączyć 50%
- Dla prętów zbrojenia podłużnego ław uwzględniono dodatki na zakłady +10%
- Kotwy do rdzeni i słupów piwnic ujęto na rys. rdzeni
6. WYKAZ STALI FUNDAMENTÓW PATRZ rys. nr K-1e i słupów piwnic.

PRACOWNIA PROJEKTOWA "AKON"		BRAUNDA: KONSTR.	
10-672 OLSTYN UL. EBLĄSKA 125		SKALA: 1:20	
OBJEKT:	ROZBUDOWA WBP w OLSTYNIE	DATA:	11.2010
ADRES:	ul. 1 Maja 5; 10-117 Olstyn	NR RYS:	K - 1a
TEMAT:	POZ.24-PRZEKROJE ŁAW FUNDAMENTOWYCH	PROJEKT WYKONAWCZY	
PROJEKTANT:	mgr inż. Anna Geynowa	Upr.:27/86/0L	
SPRAWDZAJĄCY:	mgr inż. Bogdan Jasło	Upr.:178/87/0L	
OPRACOWAŁ:	inż. Barbara Rzeckowska	Upr.:	